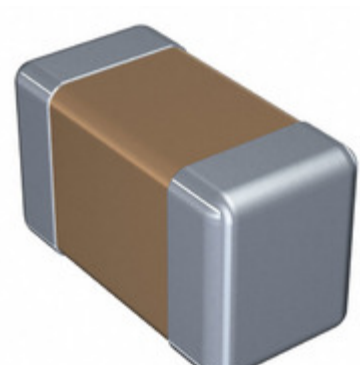


C1608CH2E821J080AA



Obrázky jsou pouze orientační.
Podrobné informace o produktu naleznete v části Technické údaje produktu.
Koupit C1608CH2E821J080AA s důvěrou od Component-World.HK, 1 rok záruka



Part Number: [C1608CH2E821J080AA](#)

Výrobce: [TDK Corporation](#)

Popis: CAP CER 820PF 250V CH 0603

Datový list: [PDF C Series, Gen Appl & Mid-Voltage Spec](#)

[PDF C1608CH2E821J080AA Character Sheet](#)

[PDF C Series, Mid Voltage Datasheet](#)

RoHS Status: Bez olova / V souladu RoHS

Ship From: Hong Kong

Shipment Way: DHL/Fedex/TNT/UPS/EMS

[Request For Quotation](#)

PARAMETR PRODUKTU

Part Number	C1608CH2E821J080AA	Výrobce	TDK Corporation
Popis	CAP CER 820PF 250V CH 0603	Stav volného vedení / RoHS	Bez olova / V souladu RoHS
Dostupné množství	1708437 pcs	Datový list	C Series, Gen Appl & Mid-Voltage Spec C1608CH2E821J080AA Character Sheet C Series, Mid Voltage Datasheet
Kategorie	Kondenzátory	Napětí - Jmenovitá	250V
Tolerance	±5%	Tloušťka (Max)	0.035" (0.90mm)
teplotní koeficient	CH	Velikost / Rozměry	0.063" L x 0.032" W (1.60mm x 0.80mm)
Série	C	hodnocení	-
Obal	Cut Tape (CT)	Paket / krabice	0603 (1608 Metric)
Ostatní jména	445-15268-1	Provozní teplota	-25°C ~ 85°C
Typ montáže	Surface Mount, MLCC	Úroveň citlivosti na vlhkost (MSL)	1 (Unlimited)
Lead Style	-	Rozestup vývodů	-
Stav volného vedení / RoHS	Lead free / RoHS Compliant	Výška - Sedící (Max)	-
Funkce	-	Poruchovost	-
Detailní popis	820pF ±5% 250V Ceramic Capacitor CH 0603 (1608 Metric)	kapacitní	820pF
Aplikace	General Purpose		

Component-World.com je spolehlivý distributor elektronických součástek. Specializujeme se na všechny elektronické komponenty řady TDK Corporation. Máme 1708437 kusy TDK Corporation C1608CH2E821J080AA na skladě dostupných. Vyžádejte si citát z distributora součástí elektroniky na Component-World.com, náš prodejní tým vás bude kontaktovat do 24 hodin.

RFQ Email: info@Components-World.com

SOUVISEJÍCÍ PRODUKTY

	Část#: C1608CH2E471K080AA Popis: CAP CER 470PF 250V CH 0603	Výrobci: TDK Corporation	Dotaz
	Část#: C1608JB0J156M080AC Popis: CAP CER 15UF 6.3V JB 0603	Výrobci: TDK Corporation	Dotaz
	Část#: C1608JB0J225K080AB Popis: CAP CER 2.2UF 6.3V JB 0603	Výrobci: TDK Corporation	Dotaz
	Část#: C1608JB0J225M080AB Popis: CAP CER 2.2UF 6.3V JB 0603	Výrobci: TDK Corporation	Dotaz
	Část#: C1608JB0J106K080AB Popis: CAP CER 10UF 6.3V JB 0603	Výrobci: TDK Corporation	Dotaz
	Část#: C1608CH2E681J080AA Popis: CAP CER 680PF 250V CH 0603	Výrobci: TDK Corporation	Dotaz
	Část#: C1608CH2E471J080AA Popis: CAP CER 470PF 250V CH 0603	Výrobci: TDK Corporation	Dotaz
	Část#: C1608CH2E391K080AA Popis: CAP CER 390PF 250V CH 0603	Výrobci: TDK Corporation	Dotaz
	Část#: C1608CH2E331K080AA Popis: CAP CER 330PF 250V CH 0603	Výrobci: TDK Corporation	Dotaz
	Část#: C1608JB0G226M080AA Popis: CAP CER 22UF 4V JB 0603	Výrobci: TDK Corporation	Dotaz
	Část#: C1608JB0J155K080AB Popis: CAP CER 1.5UF 6.3V JB 0603	Výrobci: TDK Corporation	Dotaz
	Část#: C1608CH2E561J080AA Popis: CAP CER 560PF 250V CH 0603	Výrobci: TDK Corporation	Dotaz
	Část#: C1608CH2E561K080AA Popis: CAP CER 560PF 250V CH 0603	Výrobci: TDK Corporation	Dotaz
	Část#: C1608JB0J106M080AB Popis: CAP CER 10UF 6.3V JB 0603	Výrobci: TDK Corporation	Dotaz
	Část#: C1608JB0G156M080AA Popis: CAP CER 15UF 4V JB 0603	Výrobci: TDK Corporation	Dotaz
	Část#: C1608CH2E821K080AA Popis: CAP CER 820PF 250V CH 0603	Výrobci: TDK Corporation	Dotaz
	Část#: C1608JB0J155M080AB Popis: CAP CER 1.5UF 6.3V JB 0603	Výrobci: TDK Corporation	Dotaz
	Část#: C1608CH2E681K080AA Popis: CAP CER 680PF 250V CH 0603	Výrobci: TDK Corporation	Dotaz
	Část#: C1608CH2E331J080AA Popis: CAP CER 330PF 250V CH 0603	Výrobci: TDK Corporation	Dotaz
	Část#: C1608CH2E391J080AA Popis: CAP CER 390PF 250V CH 0603	Výrobci: TDK Corporation	Dotaz

Související klíčová slova pro C1608CH2E821J080AA

TDK Corporation C1608CH2E821J080AA.	C1608CH2E821J080AA distributor	C1608CH2E821J080AA dodavatel	C1608CH2E821J080AA Cena
C1608CH2E821J080AA Stáhnout datasheet.	C1608CH2E821J080AA Datasheet.	C1608CH2E821J080AA Stock.	koupit C1608CH2E821J080AA.
TDK Corporation C1608CH2E821J080AA.			